



# **tijd** voor **verbinding**

de volgende stap  
in patiëntveiligheid

**Leidinggeven vanuit je kracht,  
waardering voor en door het  
middenmanagement**

# Welkom!



**tijd**voor  
**verbinding**

de volgende stap  
in patiëntveiligheid

Wie zijn wij?

Wat willen we met jullie gaan doen?



**tijd** voor  
**verbinding**

de volgende stap  
in patiëntveiligheid

**Rebelse leider in het Wit**

# Rebels verpleegkundig leiderschap



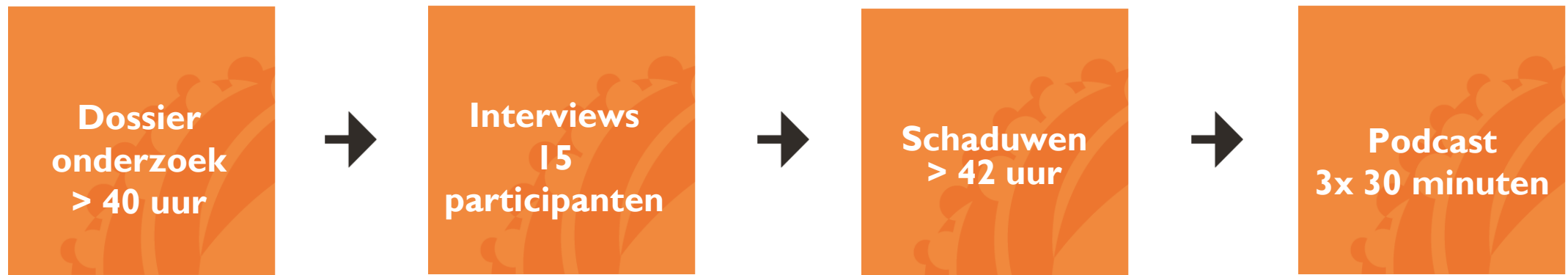
tijd<sup>voor</sup>  
verbinding  
de volgende stap  
in patiëntveiligheid

*Positief afwijkende verpleegkundigen die kritisch reflecteren op hun  
werkgewoonten en de status quo uit dagen*

# Leergeschiedenis



*Het collectieve geheugen van medewerkers gebruiken om het meerstemmige verhaal en 'remarkable findings' op te halen om van te leren en innoveren binnen de organisatie*



ST ANTONIUS  
een santoon ziekenhuis

<https://open.spotify.com/show/5ceOC15f3tj0SqiGhFsSY2?si=91a2d09a49af4c48>



# Thema's



1. Van top-down management naar rebels leiderschap
2. Stimuleren van rebels verpleegkundig leiderschap, een kunst op zich
3. De volgende stap: De kracht van het ruimte geven en nemen



**tijd**voor  
**verbinding**

de volgende stap  
in patiëntveiligheid

*Welke ruimte neem jij om verpleegkundig leiderschap te stimuleren?*





# **tijd** voor **verbinding**

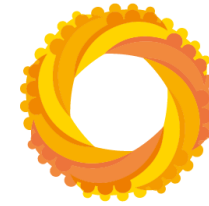
de volgende stap  
in patiëntveiligheid

**Welke rol pak jij als leidinggevende?**

# Waarom nu?

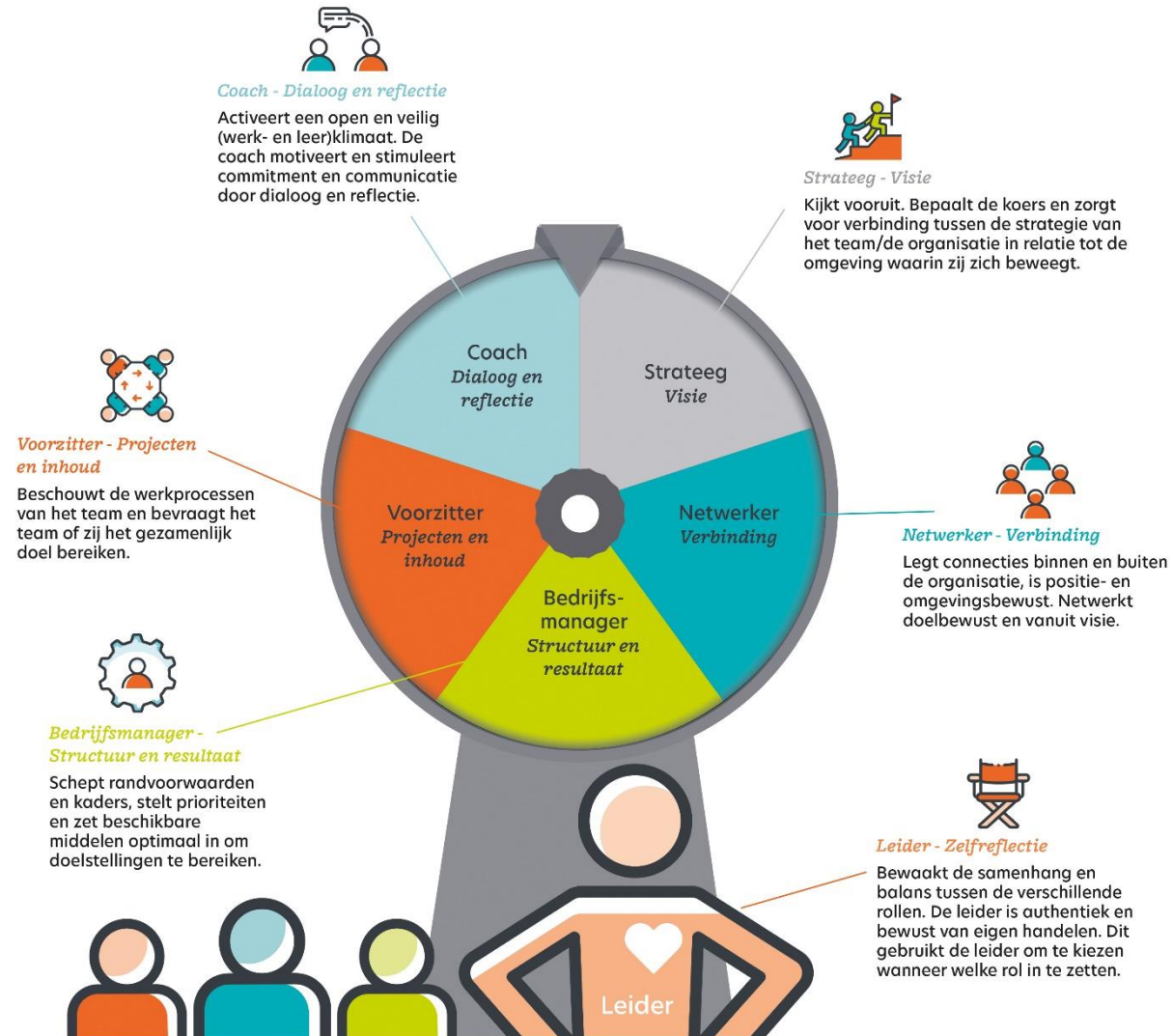


- Er wordt veel gevraagd van 2<sup>e</sup> en 3<sup>e</sup> managementlaag in ziekenhuizen
- Maar *wat* wordt precies gevraagd? En *hoe* kun jij dat bieden?
- Q-Consult Zorg heeft een leiderschapsmodel ontwikkeld met 6 rollen
- Biedt startpunt/reflectie op visie op leiderschap binnen jouw ziekenhuis



# tijd voor verbinding

de volgende stap  
in patiëntveiligheid





**tijd** voor  
**verbinding**

de volgende stap  
in patiëntveiligheid

**Aan de slag in groepjes**

# Dank voor jullie aandacht!



tijd voor  
verbinding

de volgende stap  
in patiëntveiligheid

Inge van 't Wout, [i.vantwout@erasmusmc.nl](mailto:i.vantwout@erasmusmc.nl)

Eline de Kok, [e.kok@venvn.nl](mailto:e.kok@venvn.nl)

Agnes Schipper, [aschipper@antoniuziekenhuis.nl](mailto:aschipper@antoniuziekenhuis.nl)

Noortje Molenaar, [noortje.molenaar@qconsultzorg.nl](mailto:noortje.molenaar@qconsultzorg.nl)

Lisa Suidman, [l.suidman@antoniuziekenhuis.nl](mailto:l.suidman@antoniuziekenhuis.nl)

## Meer weten? Luister de podcasts of zoek ons op!



ST ANTONIUS  
een santeon ziekenhuis

## Evaluatie workshops congres TvV



**tijd**voor  
**verbinding**

de volgende stap  
in patiëntveiligheid

N.B. In plaats van workshopnummer graag  
**'lunch middenmanagement'** invullen