



Leren van ervaringen met Learning from excellence

Nynke Veltman, Klinisch Geriater, programmaleider IPSEL
Joannette Los, Onderwijskundige, HRD Adviseur

Wat is IPSEL?



Het ziekenhuis voor voeding,
bewegen en slaap

IPSEL: InterProfessioneel Samenwerken En Leren

De kern van het **interprofessioneel samenwerken** is dat zorgprofessionals, die uit verschillende disciplines betrokken zijn in de zorg voor de patiënt, **gezamenlijk verantwoordelijk** zijn voor de patiënt *uitkomsten*.

Feedback, reflectie en elkaar (aan)spreken zijn hierin belangrijke principes. Dit is **interprofessioneel leren**; een leerproces waarbij zorgprofessionals met, van én over elkaar leren.

Het programma heeft tot doel samenwerkingsvaardigheden van zorgprofessionals in teams te versterken waarbij de medisch specialist een **rolmodelfunctie** heeft.

Wat vraagt het van ons?



Interprofessionele samenwerking → van sequentieel naar interactief!

Wat vraagt het van ons?



dezelfde taal!

Beelden over elkaar.....

Artsen over verpleegkundigen:

“Verpleegkundigen organiseren informatie slecht, gebruiken weinig logica, voegen overbodige informatie aan hun boodschap toe, worden pas heel laat concreet”

Verpleegkundigen over artsen:

“Artsen hebben weinig aandacht voor de totale patiënt, zij bespreken minder vaak het doel van bepaalde zorg”

Interprofessionele samenwerking → gemeenschappelijke taal!

Wat vraagt het van ons?



Interprofessioneel leren → zorgprofessionals leren over van én met elkaar
Elkaars professionele rol (weer) leren kennen

Exnovatie, Exno...wattes?



Ziekenhuis
Gelderse
Vallei

Het ziekenhuis voor voeding,
bewegen en slaap

Scopie centrum MDL

- Een medewerker liet zien dat ze alle behandelkamers op eenzelfde wijze ingericht hadden en de medicatie achter slot en grendel gebracht hadden.
- Ook de TOP en sign out-procedure waren uitgebreid in het team besproken en vraagstukken als hoe creëer je een schone werkruimte.
- Er werd toegelicht hoe de patiëntidentificatie veranderd was bij binnenkomst van de patiënt en hoe de SBARR wordt toegepast op de uitslaapruiimte.



Medisch Contact,
januari 2020



Ziekenhuis
Gelderse
Vallei
Het ziekenhuis voor voeding,
bewegen en slaap

Learning from excellence op het OKC



Het ziekenhuis voor voeding,
bewegen en slaap

03-11-2022 13:00

Met complimenten je zorg verbeteren? OKC doet het!



Bij de opening van ons nieuwe OK complex is de werkgroep Learning form Excellence (Lfe) van start gegaan. LFE is in Birmingham ontwikkeld op een spoedeisende hulp en wordt inmiddels ook in het OLVG en LUMC gedaan. Het concept van Lfe is simpel. Zie je een collega iets goeds doen, dan geef je die collega een compliment. Dat doe je door middel van een QR code en een vragenlijst. Het compliment gaat naar die collega en het compliment gaat ook naar een interprofessionele werkgroep. De werkgroep kijkt van welke complimenten het hele team iets kan leren en deelt de complimenten met het team. Het mes snijdt hiermee aan twee kanten: werken vanuit complimenten in plaats van kritiek of verbeterpunten geeft veel meer plezier, en de zorg wordt er beter van.

Wie weet hier meer van?



Heini Baaren, van



Anne Marie Bosch



Michael Kortleve



Truus Vissia



Michiel Ijseldijk



Tamara Terschegget-Snijder



Marijke Oorthuizen



Florus Roest



Jozanneke Bouman-Hooijer





Learning From Excellence

Wil je een melding maken over een specifieke collega? * Ja

Nee

Wat ging er goed en waarom was dit zo goed? *

Wat kunnen we ervan leren? *


Naam (melder) *

Functie *

E-mail *

Datum

dd-mm-jjjj

 dd-mm-jjjj



Het ziekenhuis voor voeding, bewegen en slaap

Waar liepen we tegenaan:

- Lange aanloop
- Hoge verwachtingen... Werden natuurlijk niet direct waargemaakt
- Complimenten geven is best spannend
- Feedbackloop nog niet volledig....

Microsoft Office ribbon with various icons for actions like 'Verwijderen', 'Beantwoorden', 'Verplaatsen', 'Markeren als ongelezen', etc.

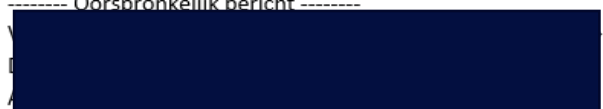


Aan Veltman, Nynke

U hebt dit bericht doorgestuurd op 27-12-2022 19:00.

Dank!

Oorspronkelijk bericht



Onderwerp: compliment

Ja

Hoi Dik,

Via IPSEL LFE is er een compliment voor je binnen gekomen die ik graag met je wil delen.

Groetjes Tamara

Wat ging er goed en waarom was dit zo goed?

Wat fijn dat je ondanks de hectiek van een weekend dienst toch de tijd neemt om actief met een geriatrische patiënt mee te denken en zelfs nog een ppt met extra info nastuurt

Wat kunnen we ervan leren?

Dat zelfs in de hectiek van een drukke dienst altijd kleine leermomenten kunnen zijn

Leren van wat (minder) goed gaat...

- Werkgroep intensief begeleiden
- Bijeenkomsten blijven plannen voor intervisie
- Houd de vaart erin
- Denk groot, maar begin klein....

En hoe nu verder...

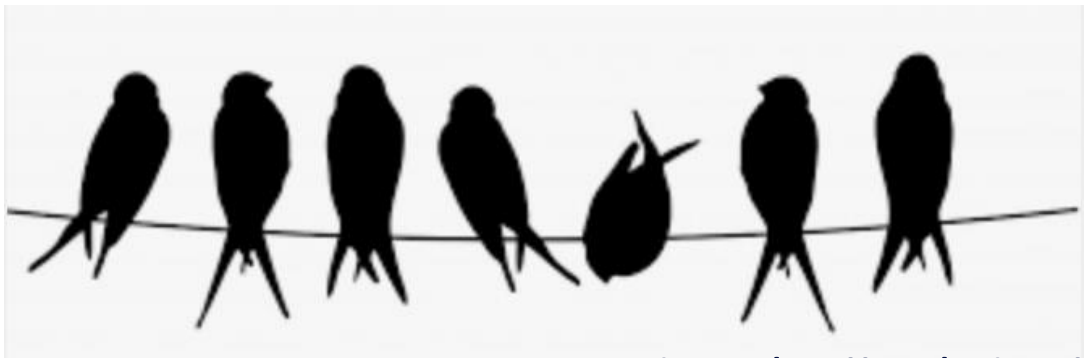


Het ziekenhuis voor voeding,
bewegen en slaap



Drijfveren

Onverstoorbaar enthousiasme!!!!



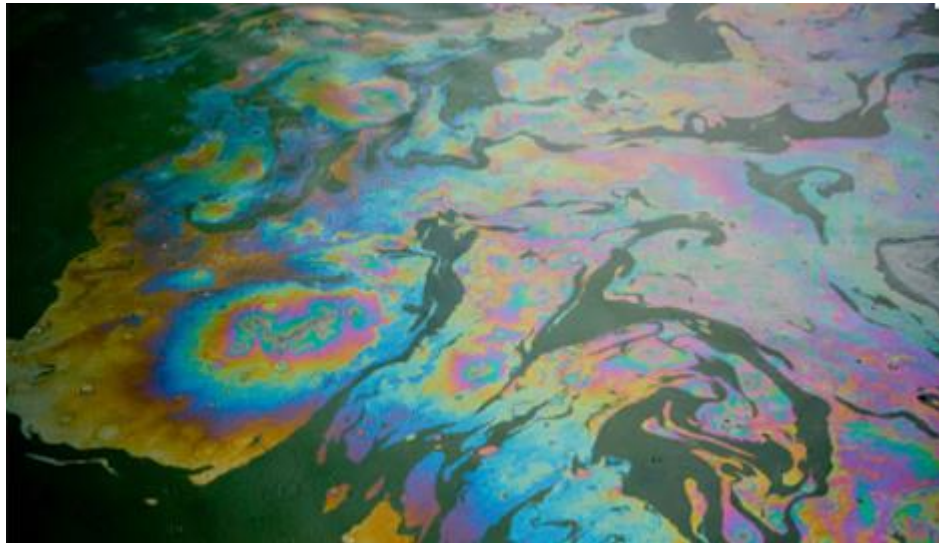
Anders (willen) denken en doen

Nothing GREAT
was EVER achieved
without enthusiasm.

-EMERSON

Je bent nooit uitgeleerd....

- Vervolgbijeenkomst OKC
- Intervisie voor de groep
- Nieuwe dokters betrekken
- Uitrol op de afdeling C2-rechts
- Drie sessies:
 - wat is LfE
 - workshop: hoe geef je complimenten
 - en nu praktisch uitwerken



- Denk groot, maar begin klein...
- Hou het tempo erin!
- Complimenten geven leer je het beste door veel te oefenen!
- Ook voor criticasters werkt een compliment krijgen aanstekelijk.



Het ziekenhuis voor voeding,
bewegen en slaap

Samenwerkend maken wij de zorg beter!



- Meer weten over IPSEL:
- Nynke Veltman:
veltmann@zgv.nl
- Joannette Los:
losj@zgv.nl

Programma InterProfessioneel Samenwerken En Leren

IPSEL

Zorgprofessionals interprofessioneel in gesprek over de zorg voor de patiënt.

In de dagelijkse praktijk leren over, van en met elkaar.

Podium om elkaar te leren kennen en (aan) te spreken.

Samen werkend maken we de zorg beter!

Leren van wat goed gaat!

