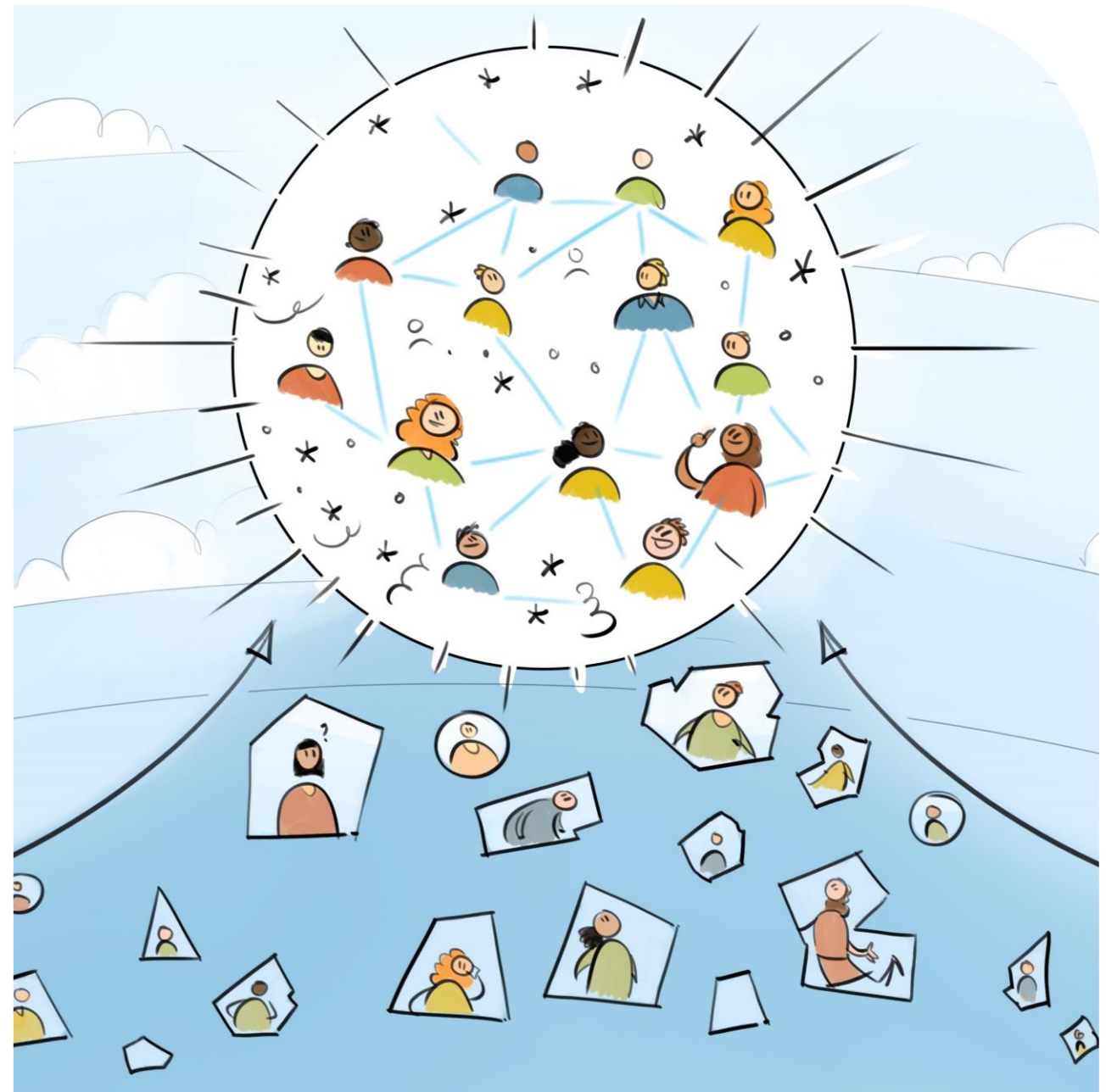


Over samenwerken en netwerken

Organiseren van verbinding

Nikki Willems & Hannah Boven

Adviseurs
Common Eye



Programma

- 50 minuten in gesprek over bouwstenen van een netwerk
 - Inclusief oefening 'Identiteit & ambities TVV: Waar draag jij aan bij? Of zou je willen bijdragen?'
- 30 minuten in gesprek in groepjes 'ervaringen delen in vergelijkbare netwerken'
- 10 minuten plenair afsluiten 'belangrijkste inzichten delen'

Over samenwerken en netwerken

- Het belang van samenwerken en netwerken
- Waarom is het zo complex?
- Organiseer de verbinding: vier bouwstenen voor netwerken



Safety II en veiligheidsergonomie



Een positieve benadering van veiligheid door te verbeteren vanuit dat wat goed gaat.



Multidisciplinair gesprek



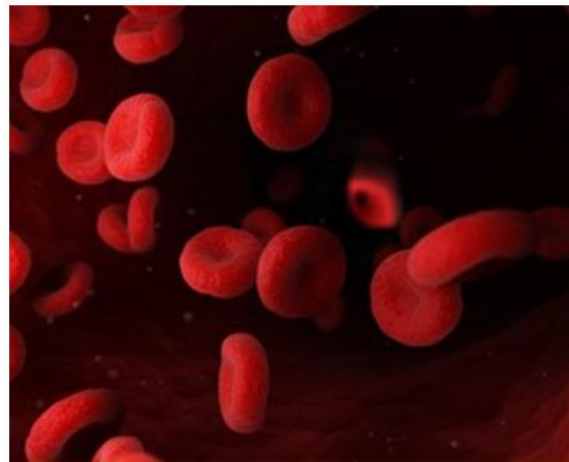
Betere communicatie en een veiligheidscultuur om samen continu te leren en te verbeteren.



Kwetsbare ouderen



Een zorgproces vormgegeven vanuit het perspectief van de patiënt.



Antistollingszorg



Een zo uniform mogelijke procedure voor veilige antistollingszorg.

Waar draag jij aan bij? Of zou je willen bijdragen?



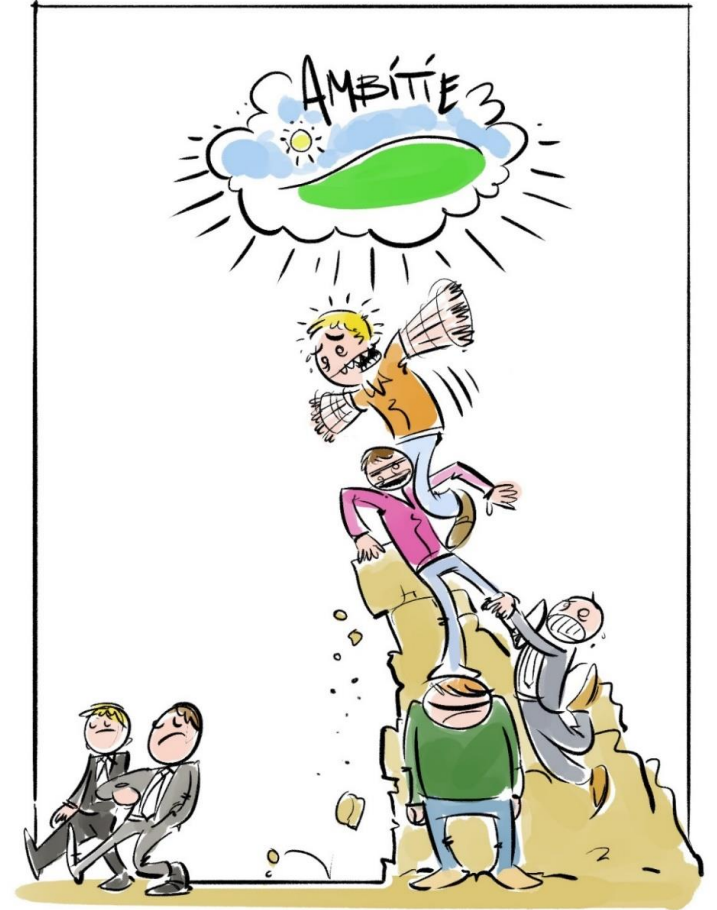
Samenwerken: ja, natuurlijk

- Voor complexe vragen hebben mensen, organisaties elkaar nodig; niemand kan ze alleen oppakken en oplossen.
- Maar wie verbindt zich aan wie en wat?
 - Wat wil jij en vind je belangrijk?
 - En hoe weet je dat het iets gaat opleveren?

Samen kun je meer... toch?

Duurzaam samenwerken vergt eigenaarschap

- Duurzaam samenwerken vraagt **commitment** en **eigenaarschap** van iedere betrokkene. Mensen moeten het gaan doen.
- Dat gaat het beste wanneer het **probleem of de kans dichtbij** de betrokken mensen en/of organisaties in de samenwerking staat
- Daar zorg je samen voor. Heb het over de (maatschappelijke) opgave, maar zeker ook jouw en andermans **drijfveren en belangen**



Werken met wederzijdse afhankelijkheid

Er is één leidende partij

- Er is een probleem (gedefinieerd door de leidende partij)
- Doelstelling is referentiepunt (gedefinieerd door de leidende partij)
- Informatie is robuust en objectief
- Na besluit staat de koers vast
- Uitvoering: probleem en doel zijn gegeven
- Norm: doelrealisatie leidende partij

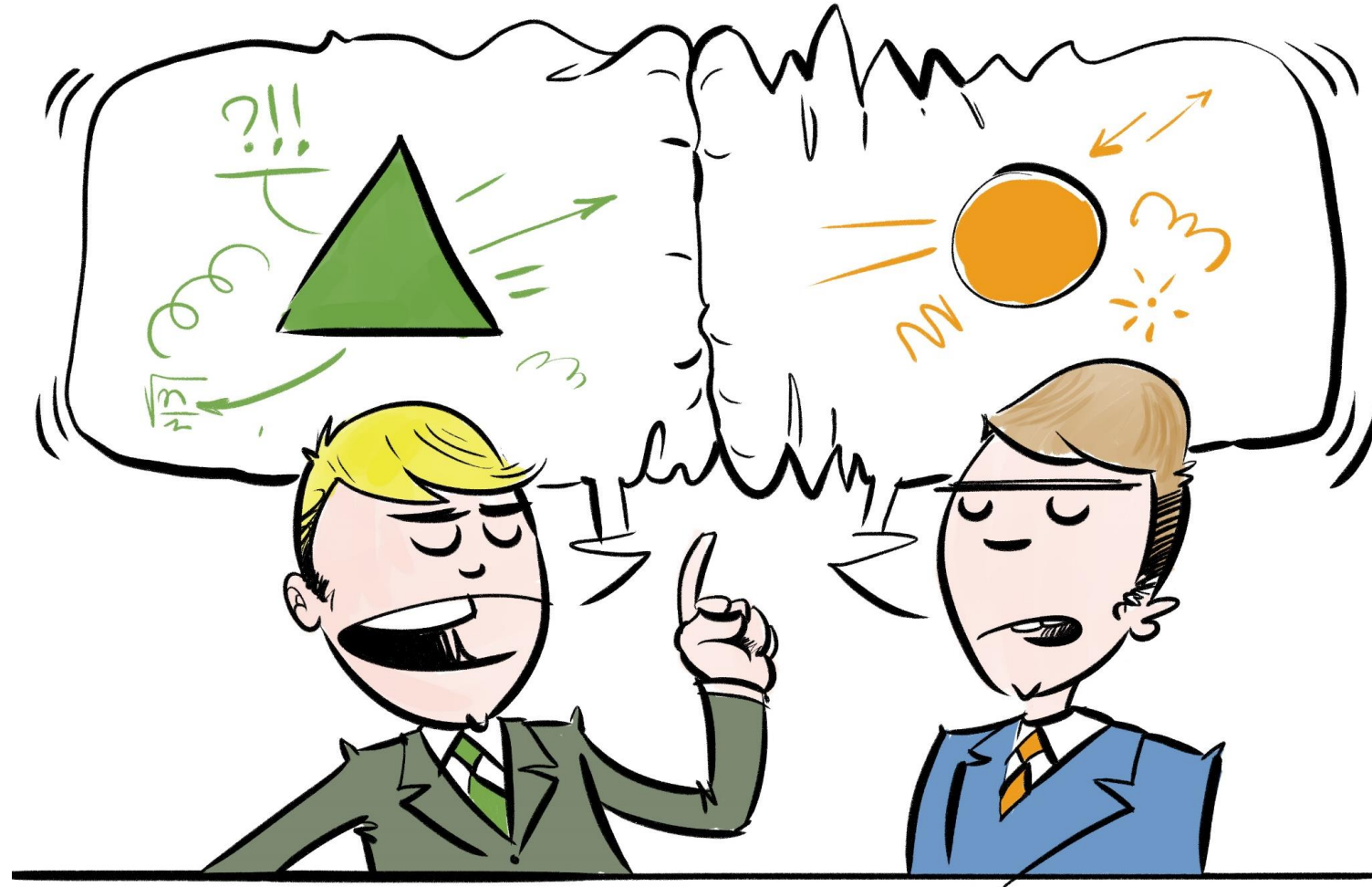
Er is sprake van wederzijdse afhankelijkheid

- Er is een probleempceptie
- Doelstelling is op dit moment passend
- Informatie is intersubjectief en geconstrueerd
- Na besluit is er een nieuwe ronde met nieuwe-kansen
- Uitvoering: men is alert op nieuwe kansen
- Norm: gesorteerd effect en tolerantie

Naar de Bruijn en Ten Heuvelhof



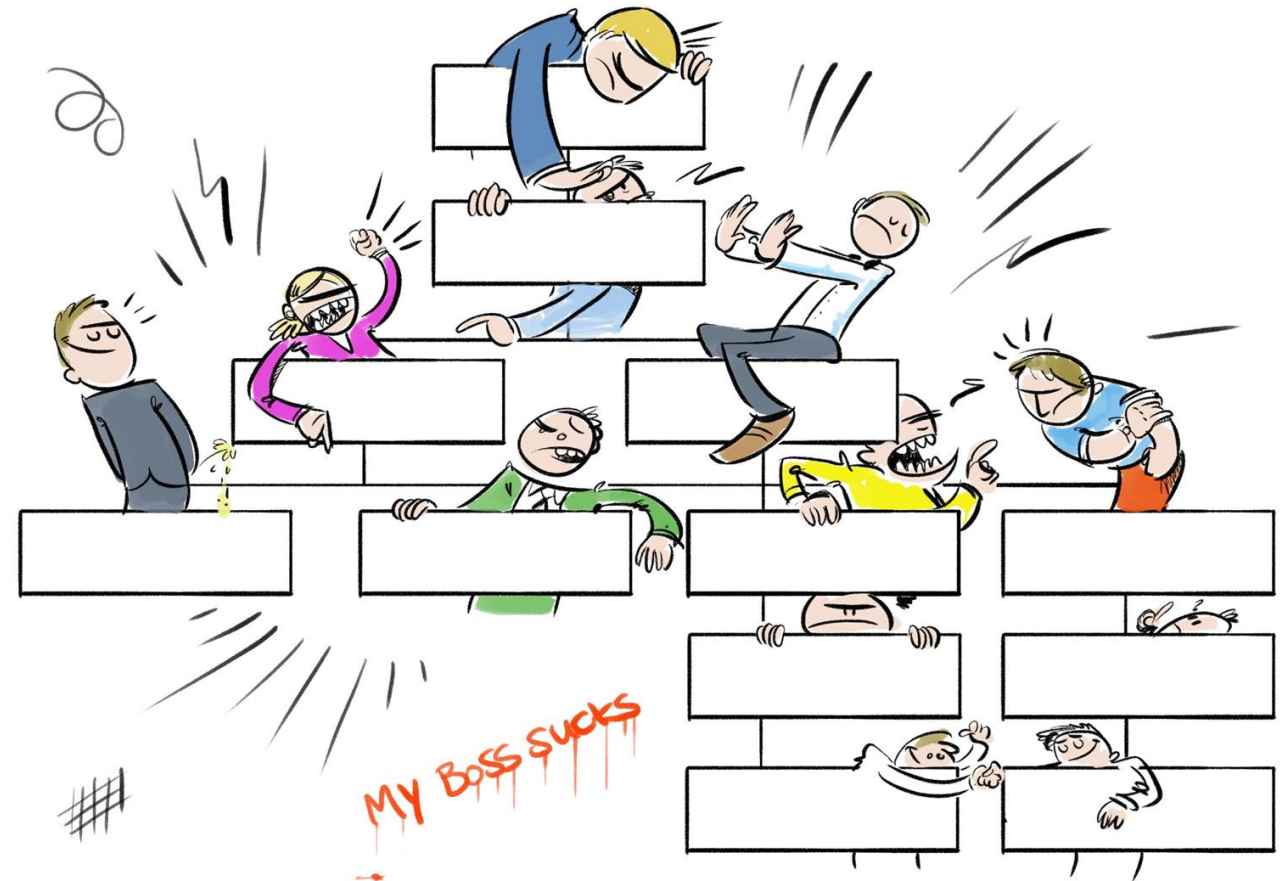
Let op spraakverwarring!



Perspectieven verschillen



Wie is hier de baas?



Omgaan met Split Loyalties

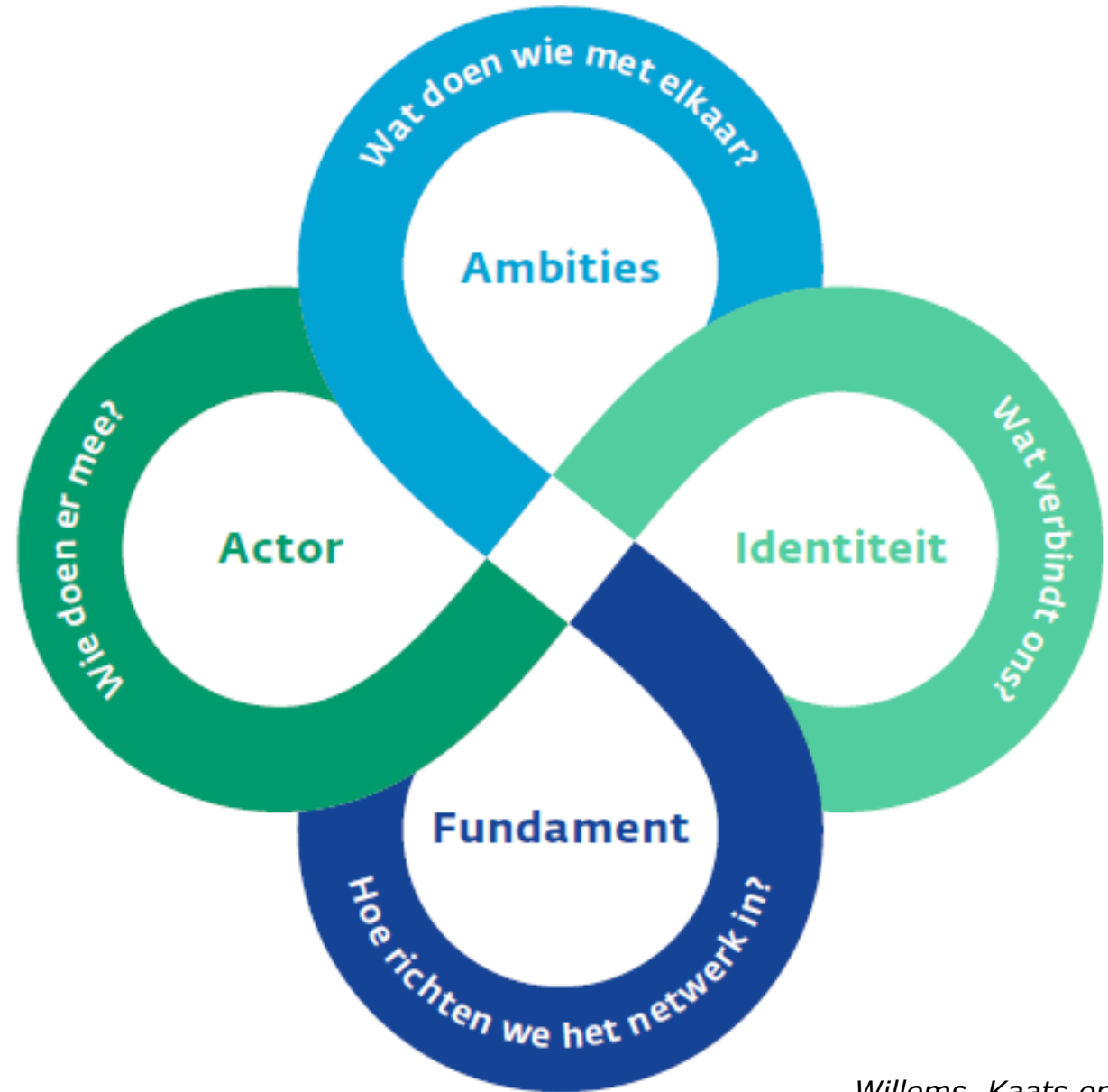


Herkenbaar?

- **Werken met wederzijdse afhankelijkheid**
- **Let op spraakverwarring**
- **Perspectieven verschillen**
- **Wie is hier de baas?**
- **Omgaan met Split Loyalties**

Organiseer de verbinding

Bouwstenen van een netwerk

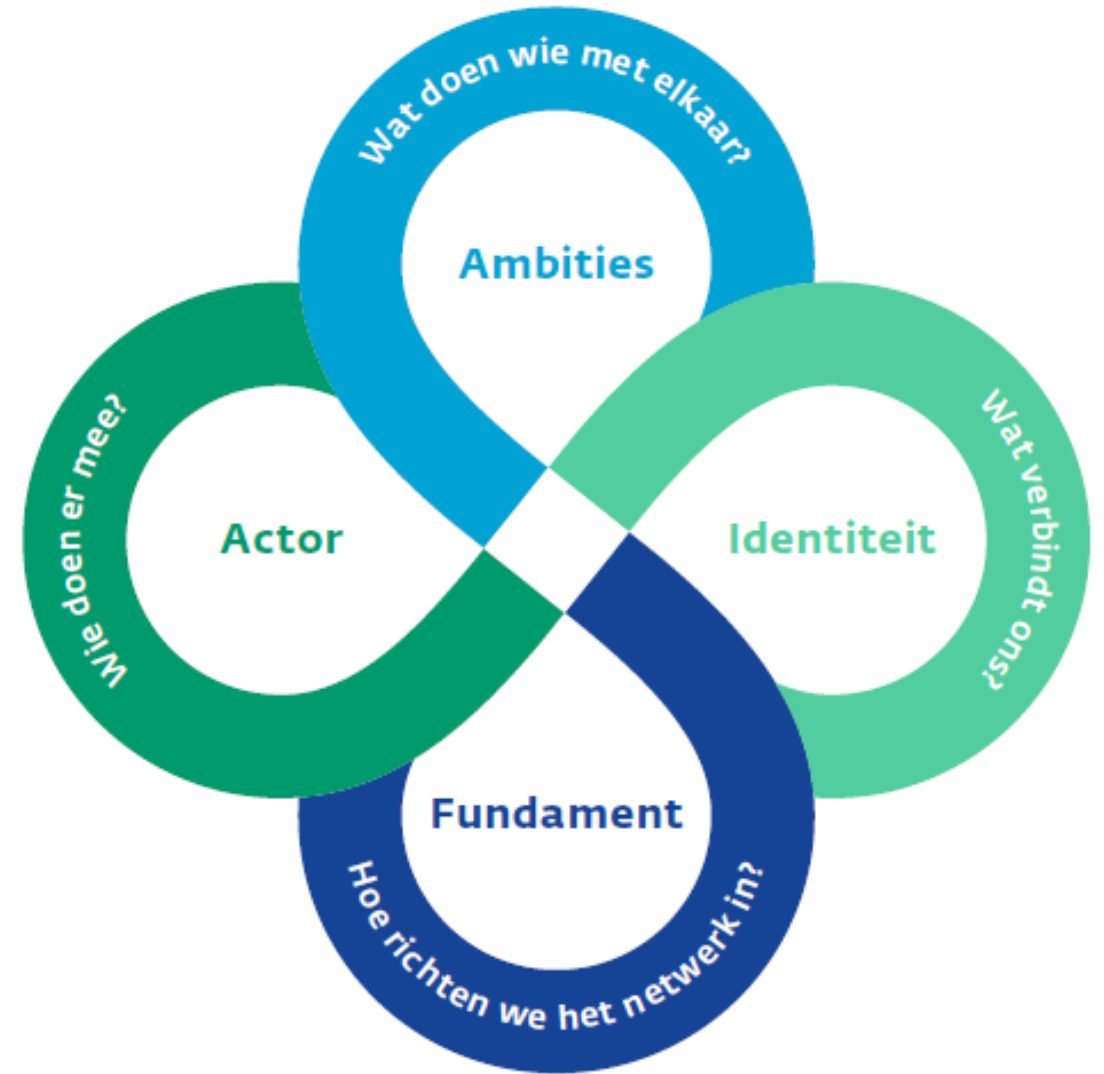


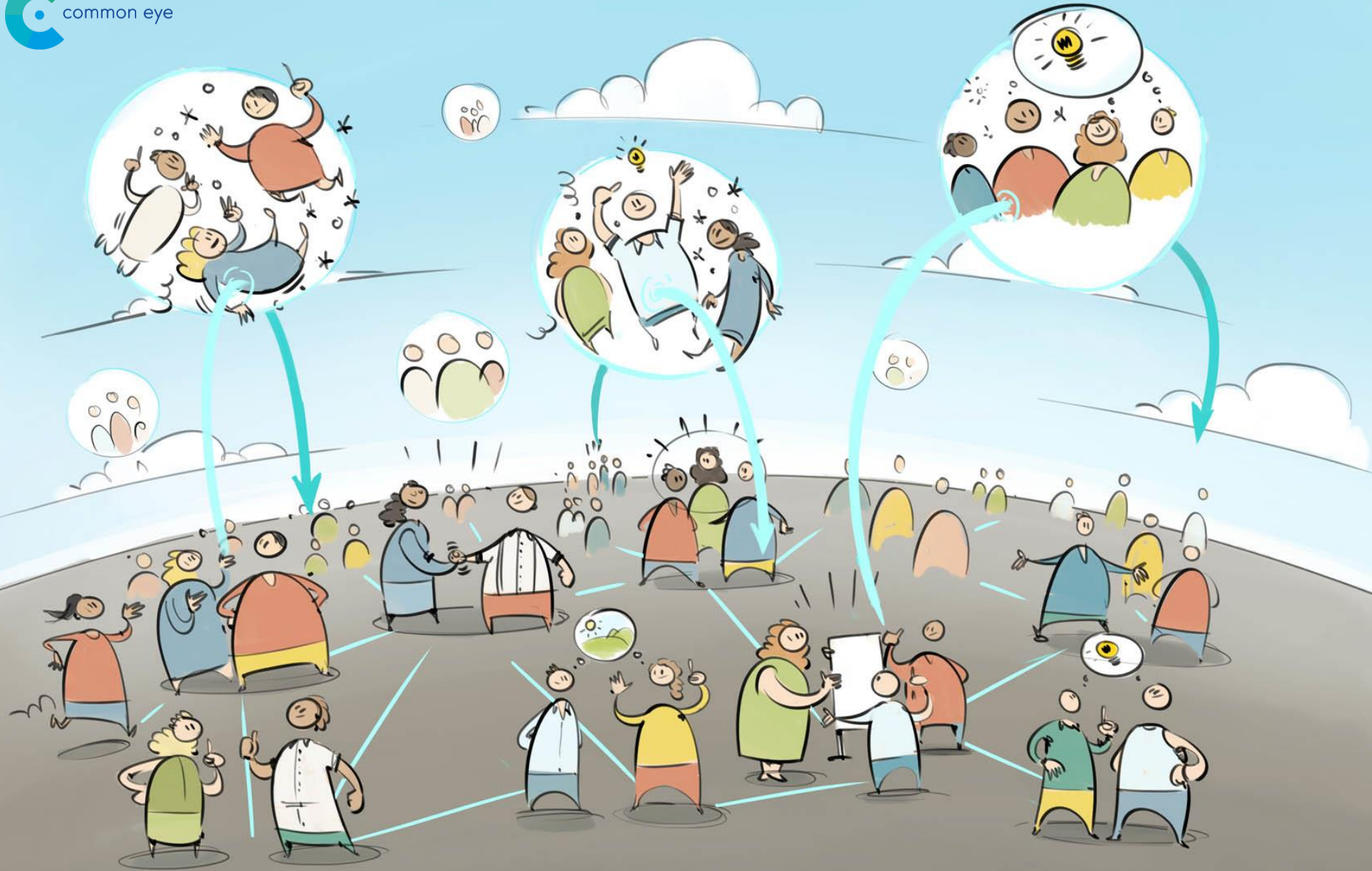
Willems, Kaats en Linck, 2018

Werken in samenhang

Bouwstenen van een netwerk

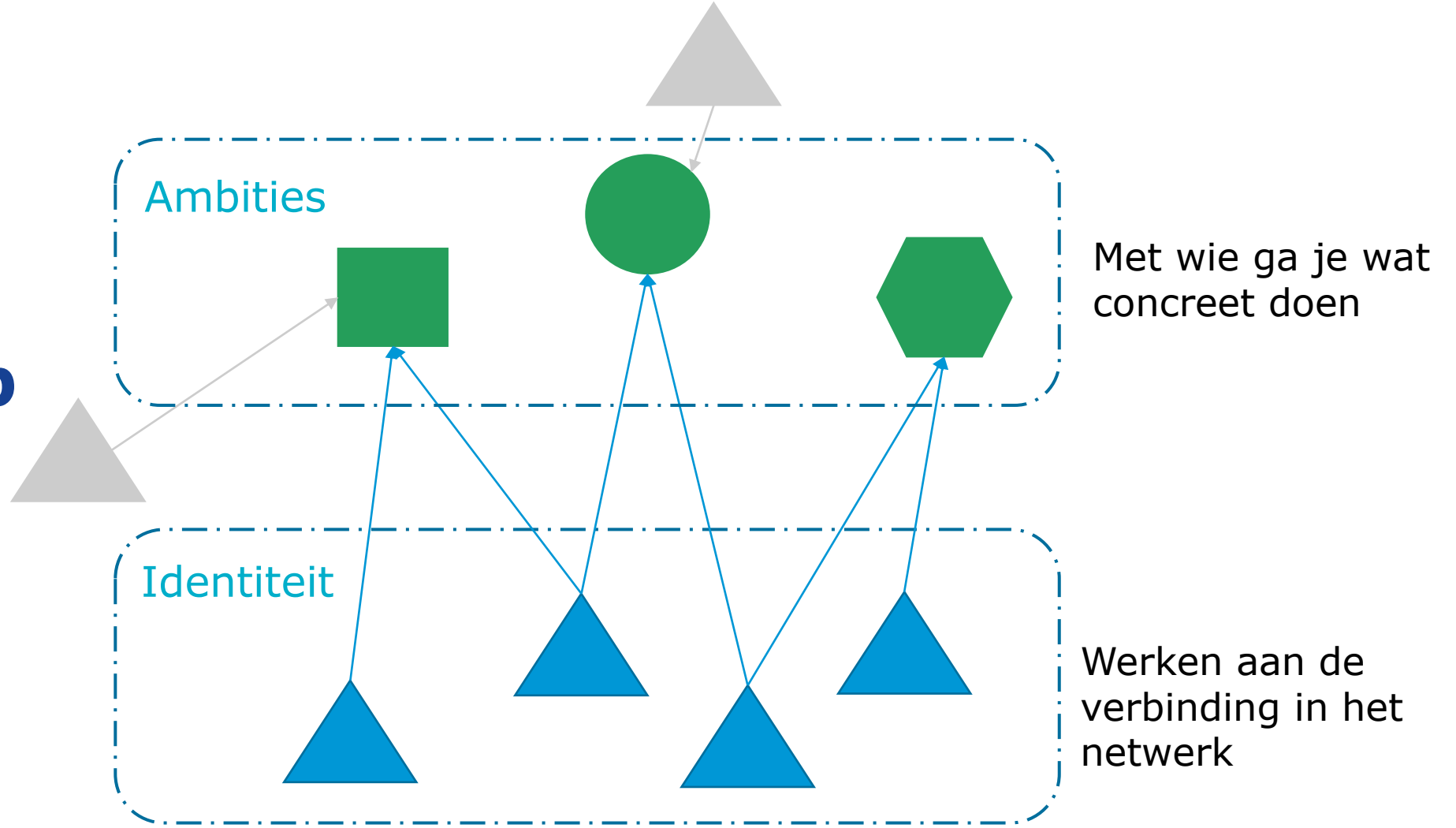
- **Actoren maken de identiteit (opgave) en vice versa**
- **Samen hebben zij (deel) ambities**
- Hoe organiseer en realiseer je dat alles? Daarvoor is fundament nodig
 - met passende spelregels, een juiste vorm en netwerkleiderschap





Wie verbindt zich aan wie en wat?

Schakel op twee niveaus



Motieven spelen een rol; ken je ze?



Dialogo

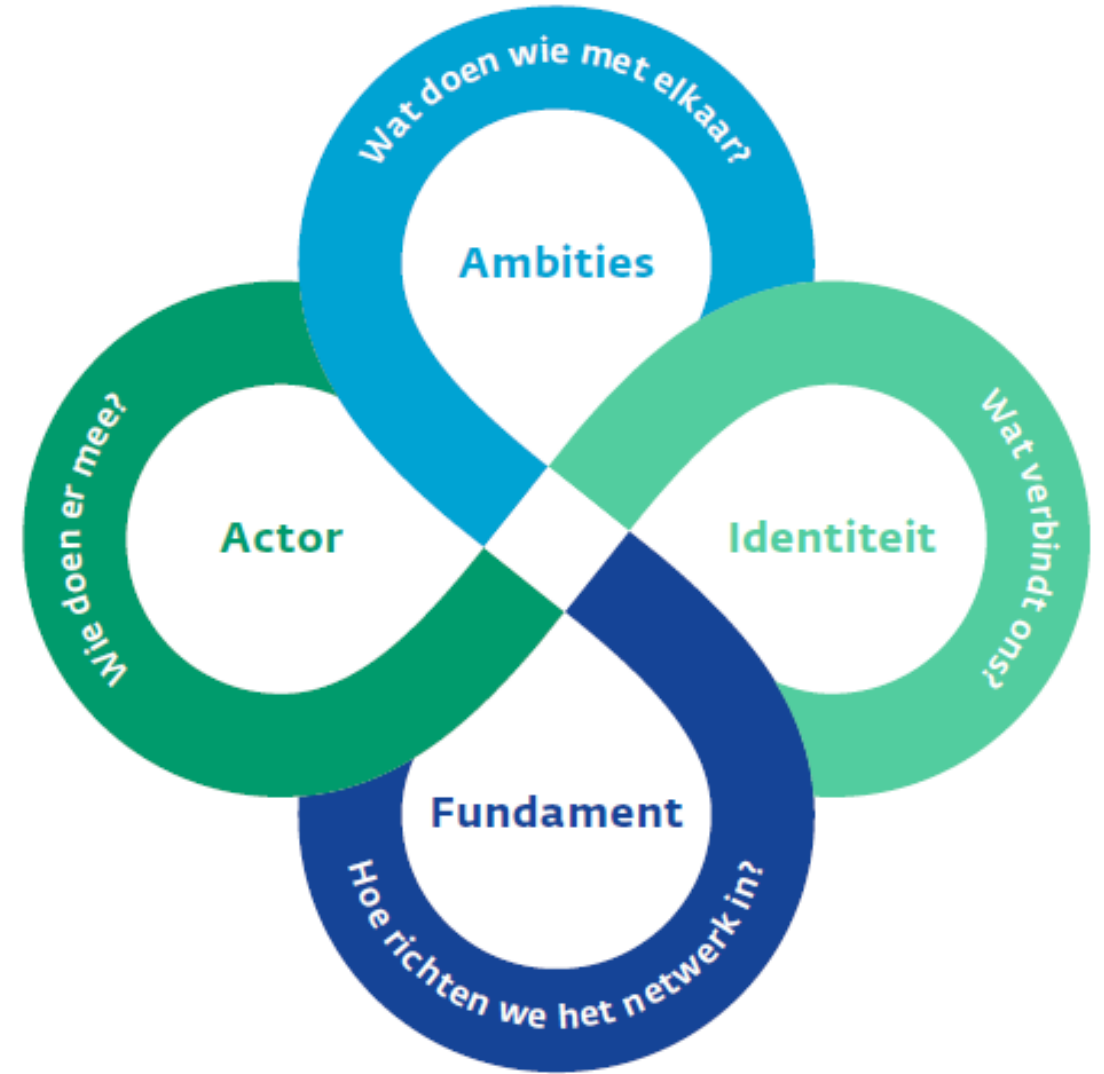
Echt in gesprek



Organiseer in samenhang

Bouwstenen van een netwerk

- Actoren maken de identiteit (opgave) en vice versa
- Samen hebben zij (deel) ambities
- **Hoe organiseer en realiseer je dat alles? Daarvoor is fundament nodig**
 - **met passende spelregels, een juiste vorm en netwerkleiderschap**



Het fundament hangt mede af van het type netwerk

*Licht
samenwerken
'interactie
netwerk'*

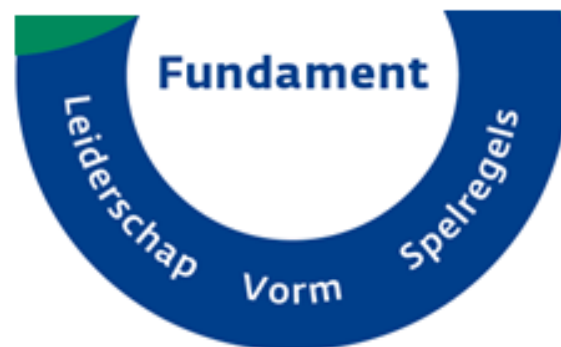
*Faciliteren
gerichte
interactie*

*Organiseren van
een platform
voor interactie*

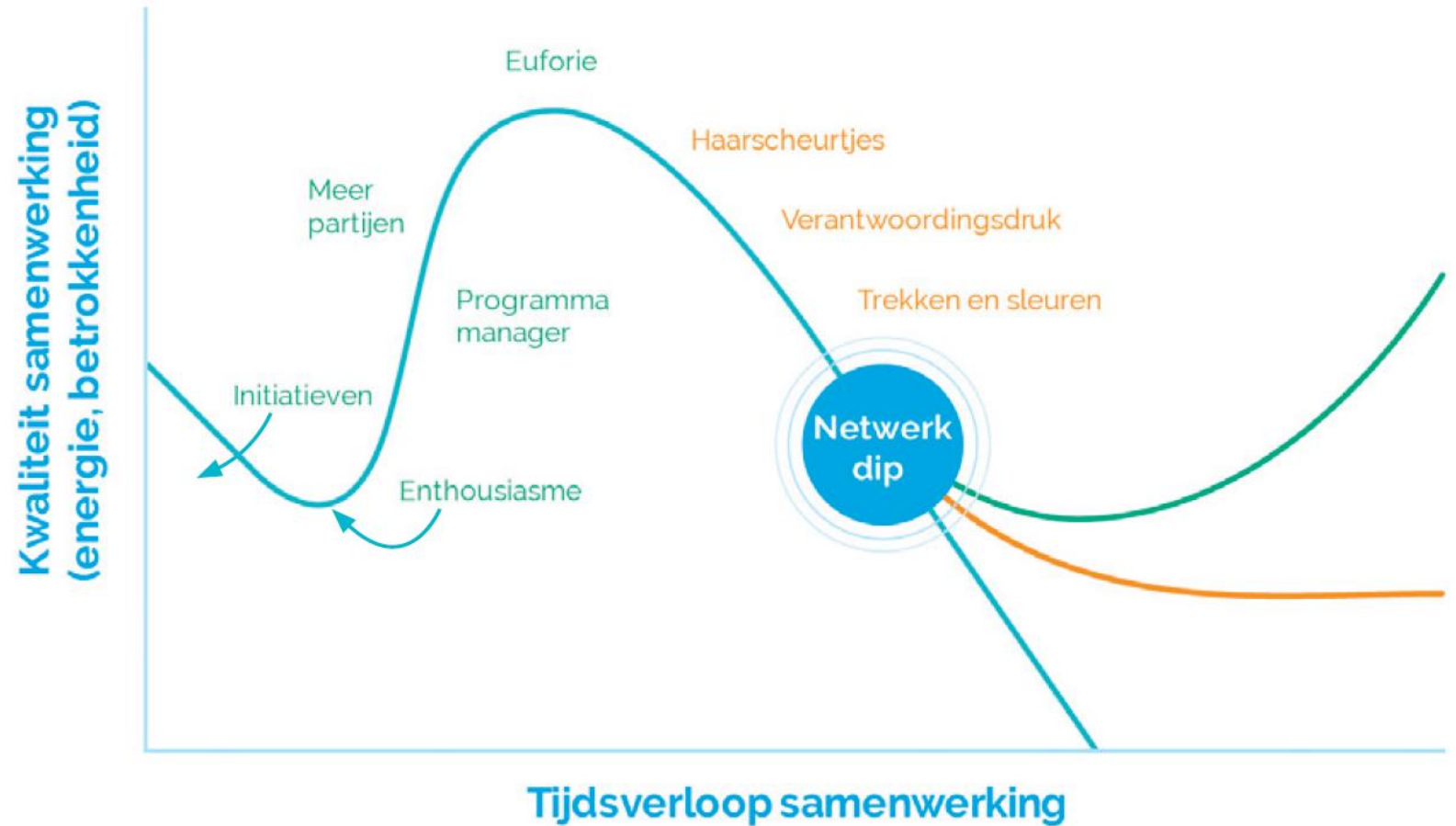
*Faciliteren
actoren om
ambities op te
pakken*

*Sturen op inzet
van actoren op
ambities van het
netwerk*

*Intensief
samenwerken
'creërend netwerk'*



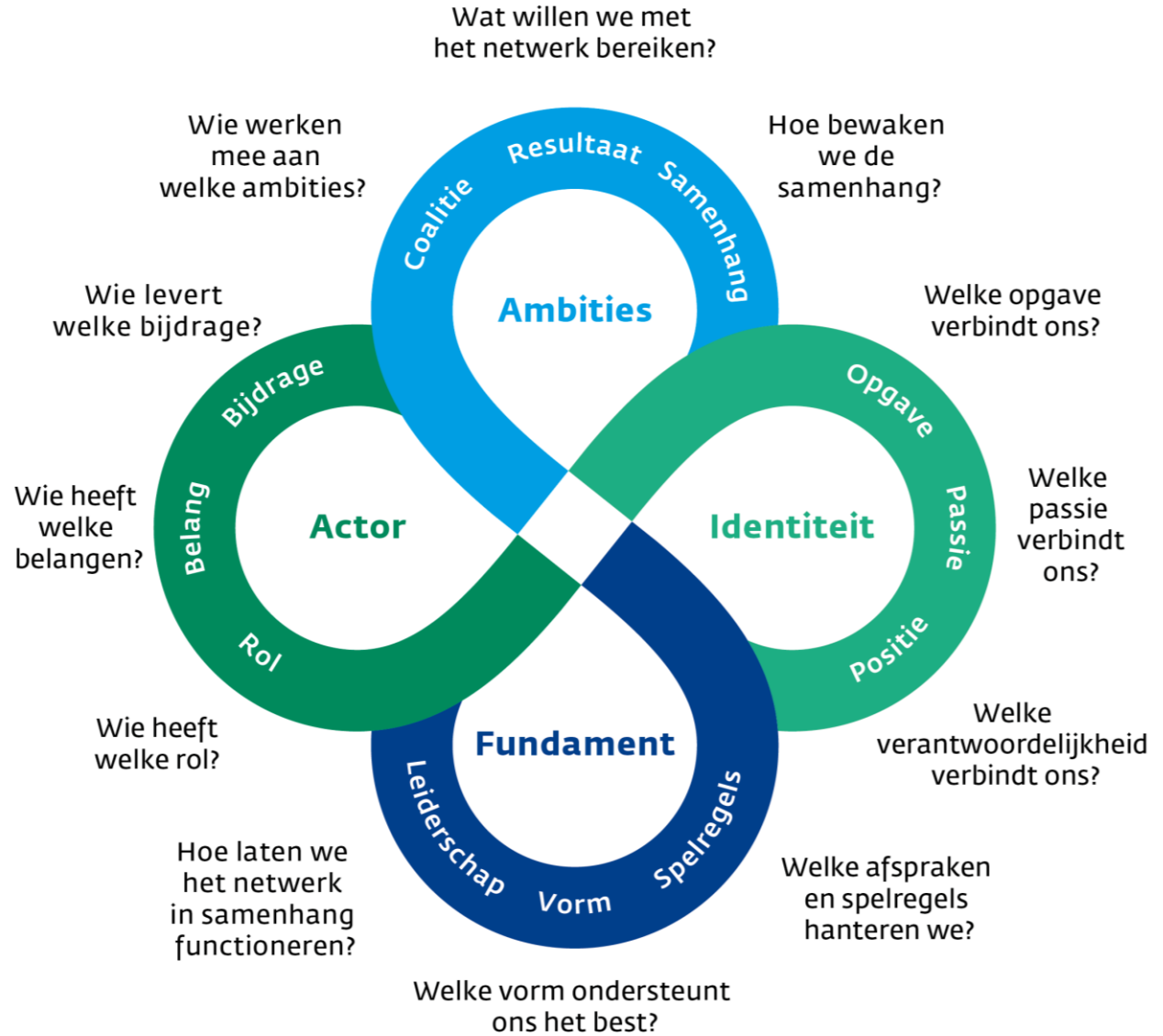
Let op de netwerkdip



De 'netwerkdip' (Van Dijk & Opheij, 2018)

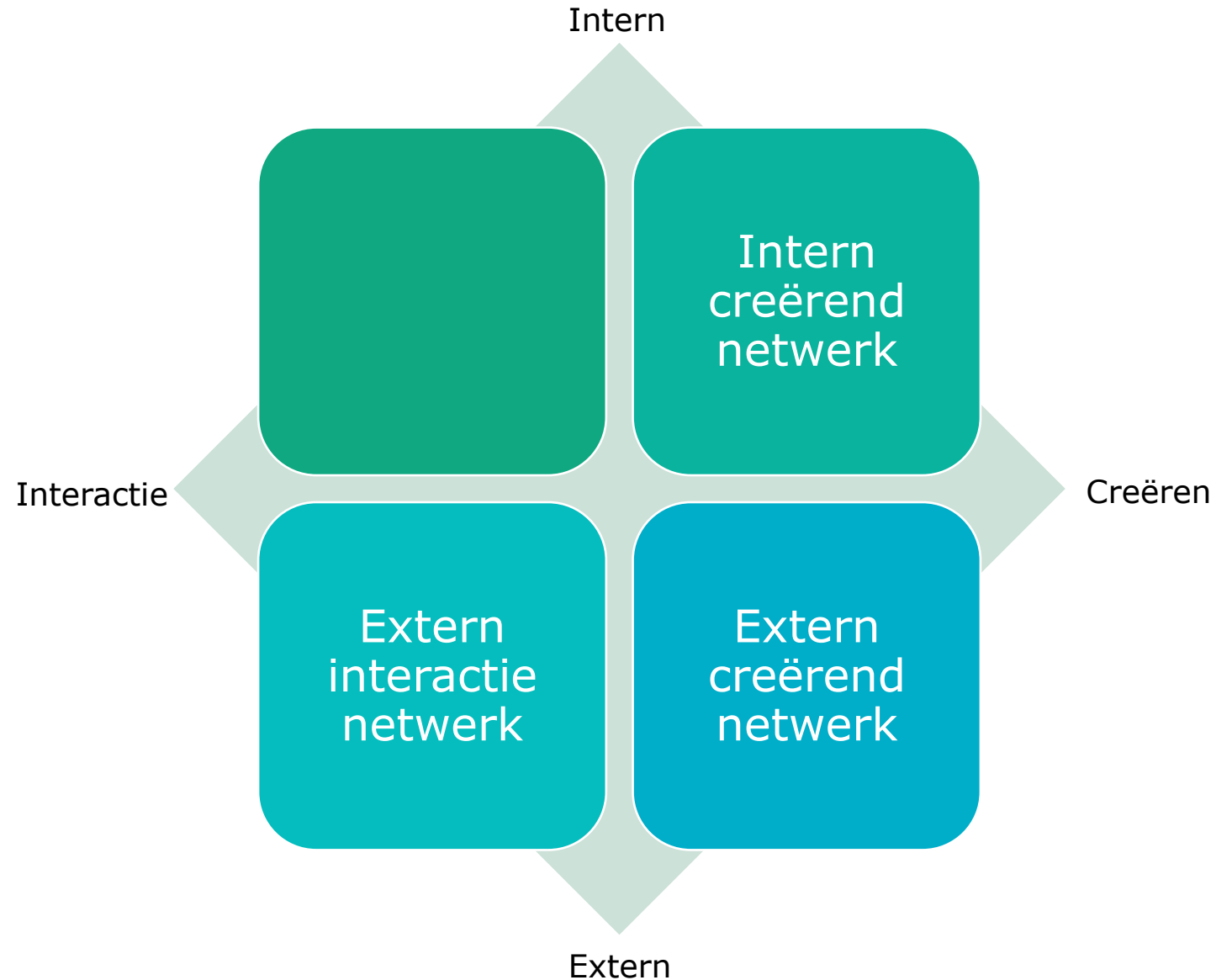
En de totale samenhang

Meer weten?



Waar past jouw ervaring bij?

Een netwerk...



Wat gaan we doen

- Kies een netwerk waar je zelf participeert, en kies dan de tafel die goed aansluit bij jouw netwerk
- Denk voor jezelf na (5 minuten)
 - Wat gaat goed, en wat gaat niet goed in jouw netwerk
- Wissel als groep kort uit welke netwerken er zijn, en kies er een die je samen gaat bespreken en analyseren
 - De inbrenger van dat netwerk vertelt: Wat gaat goed, en wat niet?
 - Probeer als groep samen een analyse te maken
 - Welke bouwstenen zijn goed uitgewerkt, en welke bouwstenen vragen aandacht?
 - Is er voldoende samenhang tussen de bouwstenen?
 - Is er een relatie tussen wat goed gaat, en wat niet, en hoe de bouwstenen zijn uitgewerkt en/of samenhangen?
 - Wat zou de inbrenger kunnen doen om dat aan te pakken?
- Als je nog tijd hebt, pak dan nog een netwerk om zo te bespreken.

- Plenair gaan we de belangrijkste inzichten delen



Professor Bronkhorstlaan 10
Gebouw 92, Terrein Berg & Bosch
3723 MB Bilthoven



Nikki@commoneye.nl
06 13769632
030 207 2020



www.commoneye.nl
www.samenwerkingslab.nl



**Hannah
Boven**

adviseur



**Nikki
Willems**

Adviseur

Alle intellectuele eigendomsrechten met betrekking tot deze presentatie berusten bij Common Eye®.

Niets uit deze presentatie mag worden verveelvoudigd of openbaar gemaakt zonder schriftelijke toestemming van Common Eye®.