

Samenzorg in het Erasmus MC Sophia: families en ziekenhuis écht in gesprek!

*Clim van Daelen, Programmacoördinator KIDZ Kwaliteitsgelden,
Patiëntenfederatie Nederland*

*Barbara Sibbles, Kinderarts Erfelijke en Aangeboren Aandoeningen,
Patricia Claassen, lid Familieadviesraad en
Vivi Buijs, Programmamanager Samenzorg,
Erasmus MC Sophia*

Congres Tijd voor Verbinding, 18 November 2021

Erasmus MC
Universitair Medisch Centrum Rotterdam



Patiëntenparticipatie



Zorgcoöperatie die
deel van lokale
zorg organiseert

Zorgkaart
Nederland

Initiatief PO's in
regiobeelden JZOJP

Rol PFN in
Hoofdlijnen-
akkoorden

Clëntenraad

Deelname van
patiënten aan
richtlijnontwikkeling

ZELFBEHEER

Eigen initiatief en eigenaarschap



INFORMEREN

Op de hoogte gesteld worden



MEEBESLISSEN

Mede-sturend en
besluiten nemend



RAADPLEGEN

Meedenken en praten



COPRODUCEREN

Gelijkwaardige samenwerking
bij uitvoering



ADVISEREN

Inbreng van problemen,
wensen en oplossingen



Patiënten-
voorlichting

Arts licht de
behandeling
toe

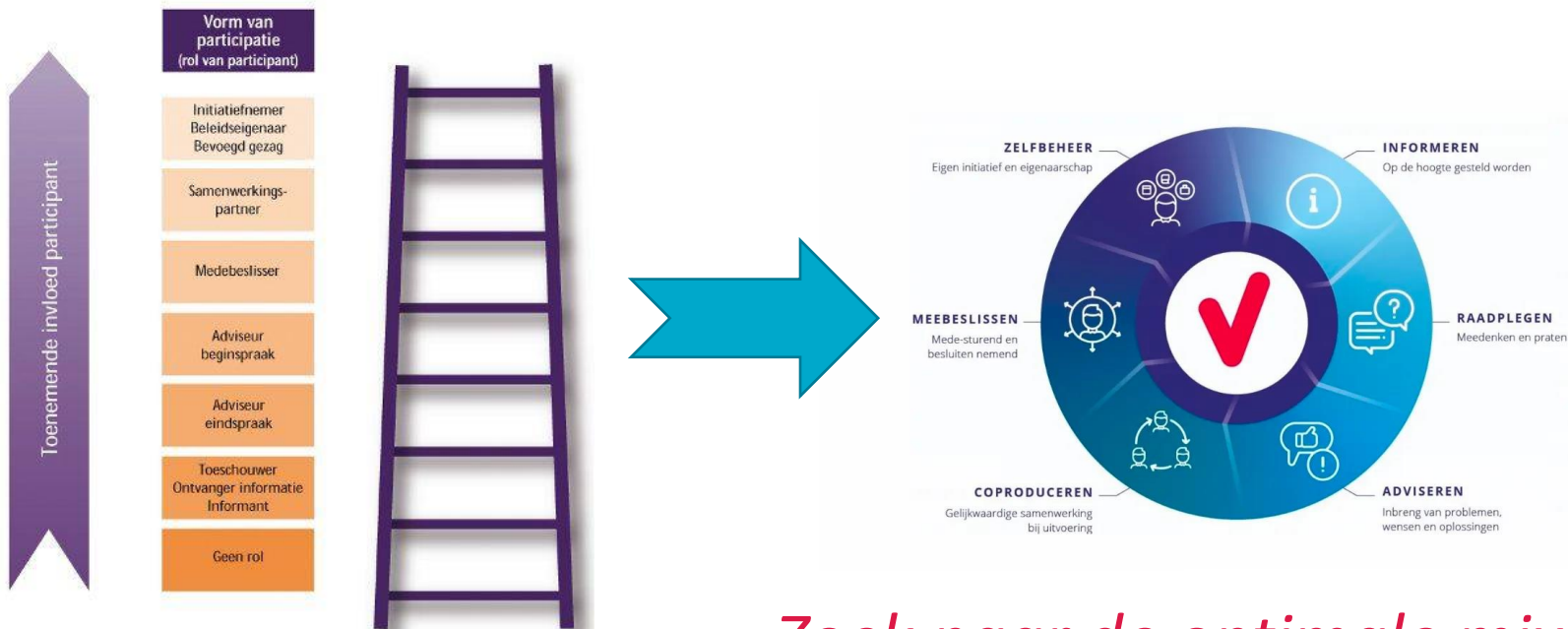
Achterban-
raadpleging

Ziekenhuis
raadpleegt
patiënten over
hun ervaringen

Clëntenraad

Advies PFN over
geneesmiddelen-
beleid

Patiëntenparticipatie = situationeel bepaald



Zoek naar de optimale mix!





De start in het Erasmus MC Sophia

Vanuit het perspectief van een ouder

Spiegelgesprek

Samenzorgoverleg

Familie adviesraad



What's in a name?

Samenzorg visite

naar

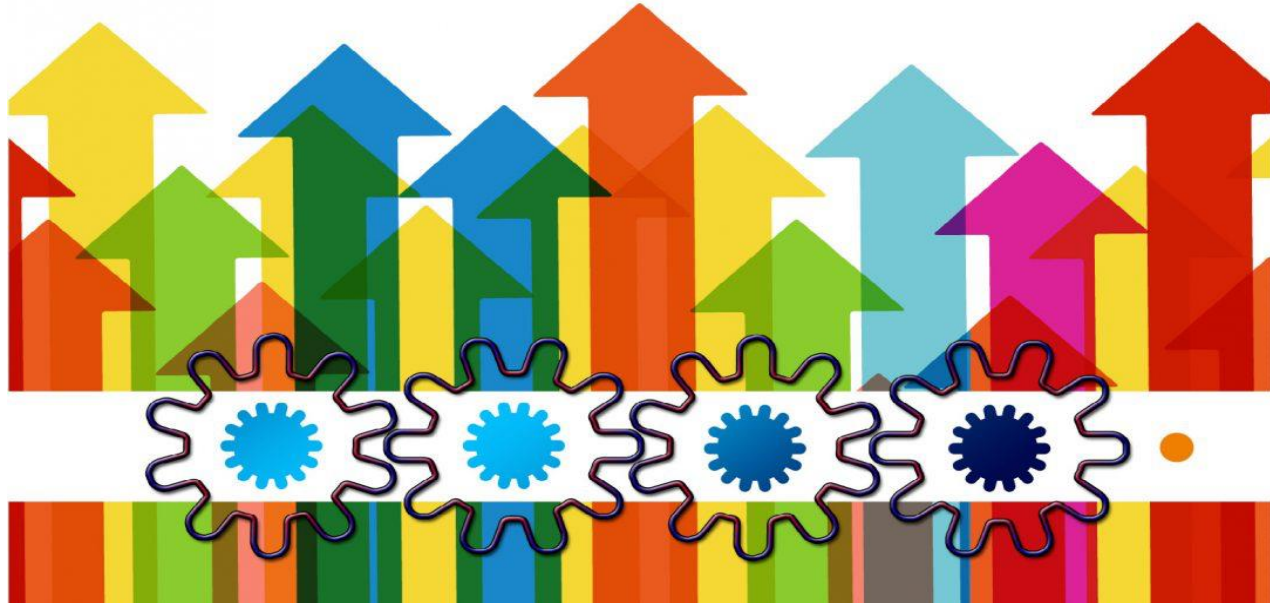
Samenzorg overleg



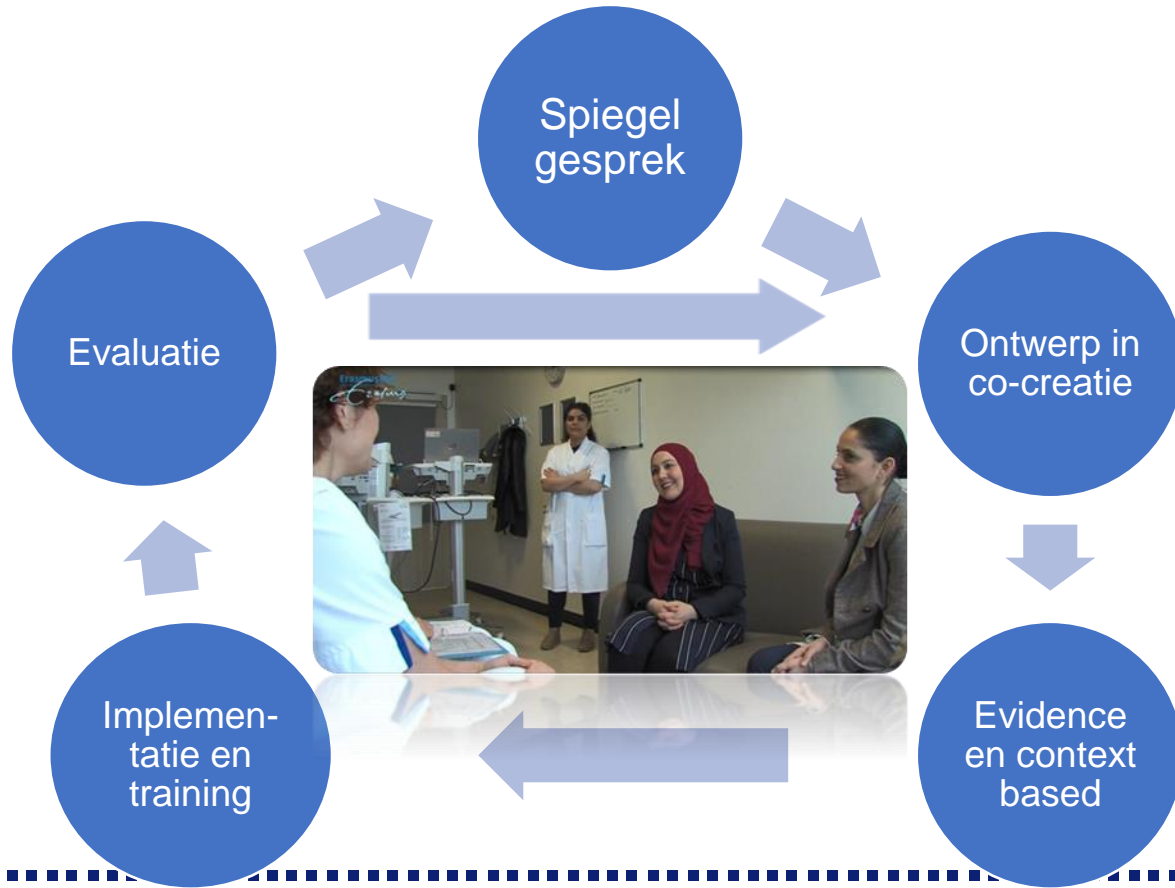
Training van medewerkers SKZ



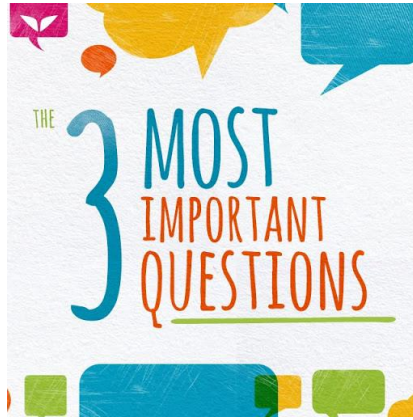
Samenwerken



Het Multidisciplinaire gesprek



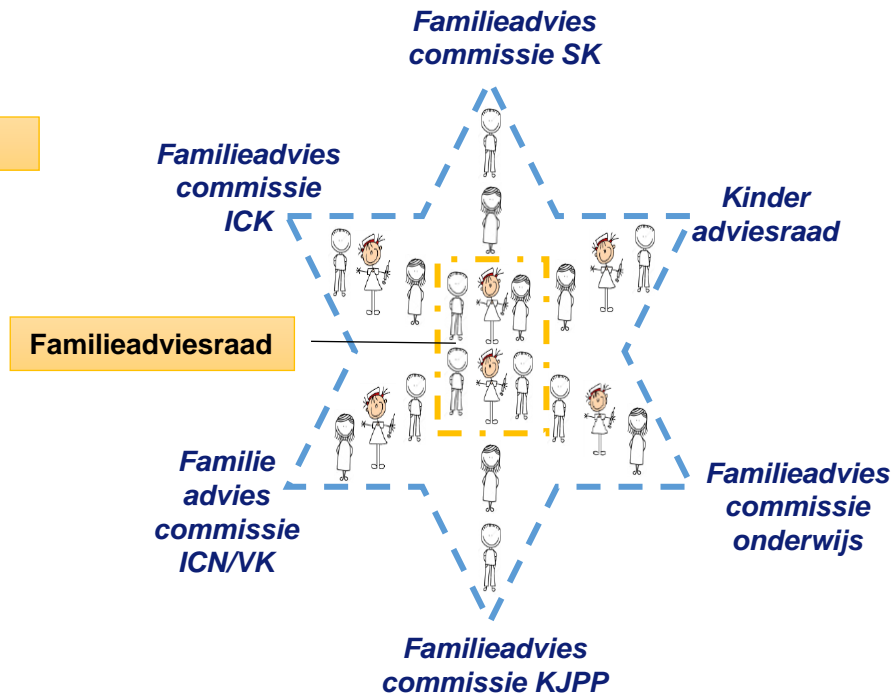
- Zijn er voor jullie belangrijke punten die in dit overleg aan de orde moeten komen?
- Hoe vinden jullie het gaan (afgelopen 24-48 uur)?
- Wat hebben jullie nodig de komende dagen of voor ontslag?



Samenwerking patient- en familieraden



- 4 Familieadviescommissies
- 1 familieadviescommissie onderwijs
- Bouwouders
- 1 Kinderadviesraad
- 1 Familieadviesraad
- 1 Transitieraad (sinds nov 2021)
- 35 Familieadviseurs
- 24 kind- en jongeren adviseurs (8-24 jaar)





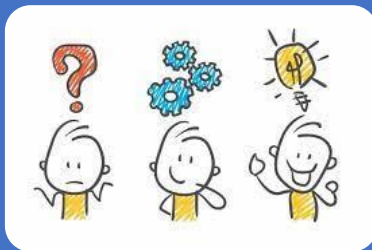
Strategisch niveau

- Strategisch meerjarenplan Samenzorg
- **Kernwaarden van zorg**
- Participatie in Programma SKZ (renovatie en vernieuwbouw)
- Participatie in project Nieuw Voedingsconcept Erasmus



Tactisch niveau

- **Ontwikkelen en geven van onderwijs aan geneeskunde en verpleegkunde studenten**
- Participatie in project Casemanagement en Transitie
- Faciliteren ontbijt en warme maaltijden voor ouders en familie
- Uitkomsten Picker ervaringslijsten vertalen naar verbetervoorstellen



Operationeel niveau

- Samenzorgoverleg
- Organiseren van lotgenotencontact
- Twee ouders mee naar OK
- Bezoekregeling tijdens Covid
- Smoothiekar en frietfiets



*Onderschat de waarde van échte samenwerking tussen patiënten en behandelteam nooit:
voor individuele patiëntenzorg en ook voor verbetering van uw organisatie*



<https://www.dekinderombudsman.nl/publicaties/rapport-mijn-zorg-mijn-zaak>

Informatie:

Erasmus MC Sophia: v.buijs@erasmusmc.nl

Familieadviesraad: familieadviesraad@erasmusmc.nl

ZELFBEHEER

Training complexe medische
zorg ouders
Samenstellen top 3 prioriteiten

INFORMEREN

Website en pagina Fijn Verblijf
Patientenportaal HIX
Project: koorts op SEH, illustraties
aan de hand van video's

MEEBESLISSEN

Strategisch meerjarenplan
BeterDichtbij App
Samenzorgoverleg



RAADPLEGEN

Picker patiënt ervaringslijsten
Doorzetten van vragen uit de
organisatie naar Familieadviesraad
en - commissies

COPRODUCEREN

Kernwaarden van zorg
Renovatie en bouw
Onderwijs studenten en staf
Samenzorgoverleg

ADVISEREN

Familieadviesraad en commissies
Film: veilig verblijf in Erasmus MC Sophia